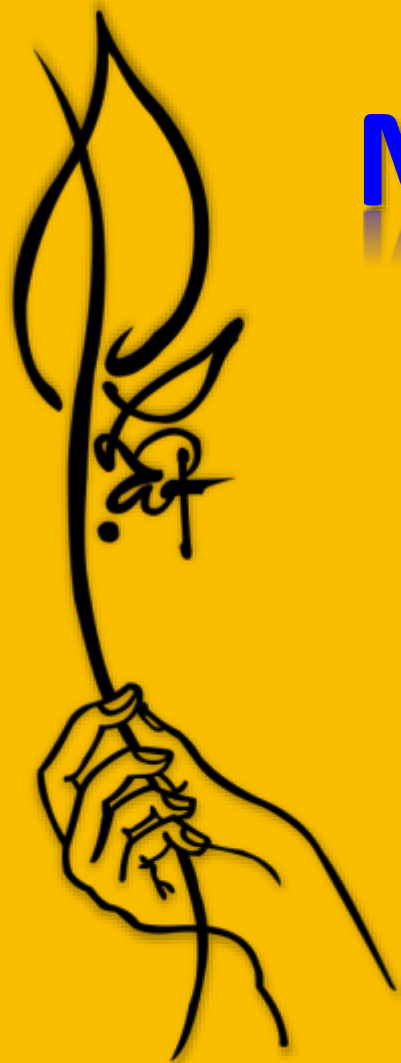




Môn: DANH TẶNG VIỆT NAM
THIỀN SƯ VIỆT NAM

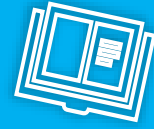
Học kỳ năm

Kiểm Tra Bài Cũ

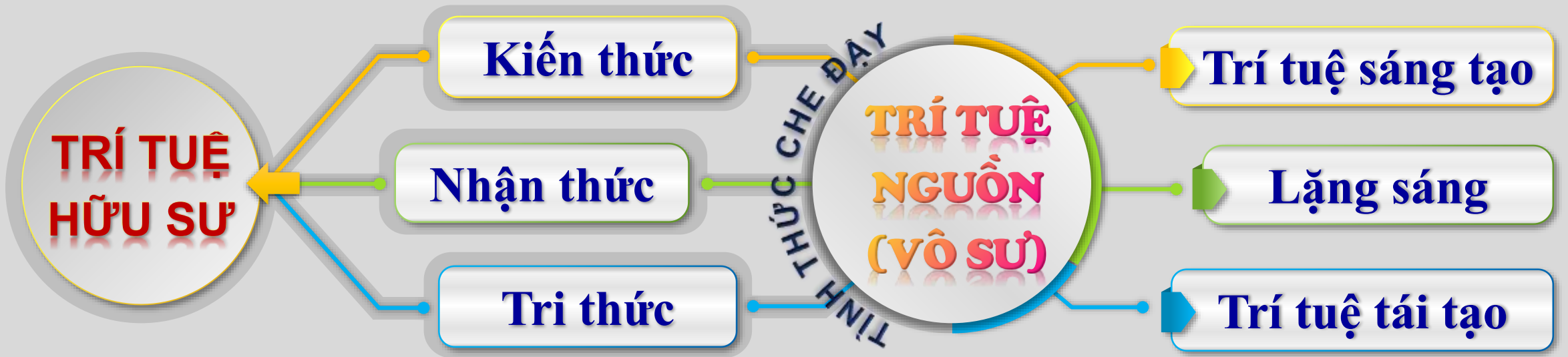


KIỂM TRA BÀI CŨ

- Phật Hoàng Trần Nhân Tông khai sáng Thiền phái Trúc Lâm Yên Tử trên nền tảng cốt lõi chính yếu nào?



TRÍ TUỆ VÔ SỰ



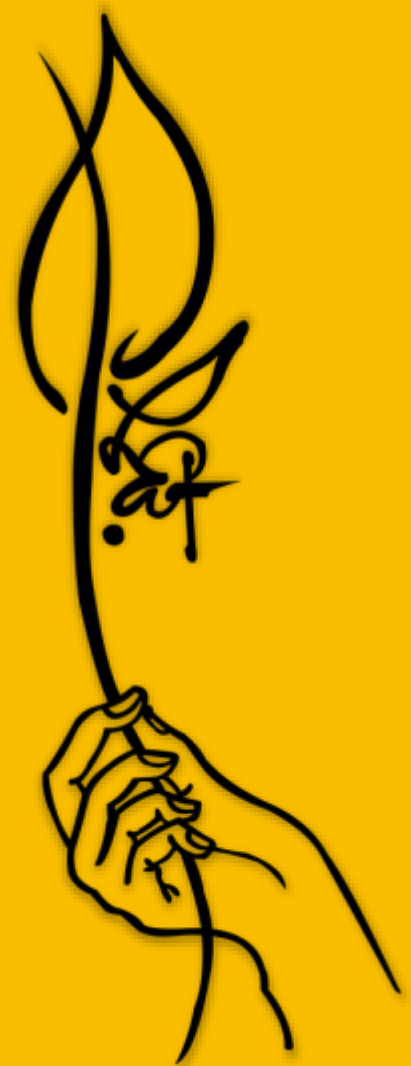
KIỂM TRA BÀI CŨ

- **Tại sao phải là Trí tuệ vô sư?**



TẠI SAO PHẢI LÀ TRÍ TUỆ VÔ SƯ?

- 1** ▶ Do đó là cội nguồn chân thật đã sẵn nơi mỗi người.
- 2** ▶ Đã ngộ → Muốn khác đi cũng không được.
- 3** ▶ Phải ngộ → Mới khế tâm thể Phật Tổ - Tổ sáng diệu chỉ.
- 4** ▶ Sáng lập Thiên phái → Người học giác ngộ, giải thoát.



TIẾP NỐI - PHỤC HƯNG
THIÊN PHÁI TRÚC LÂM VIỆT NAM

NỀN TẢNG CĂN BẢN

(Tiếp theo)

THẢO LUẬN NHÓM

- Thiên phái Trúc Lâm Yên Tử được sáng lập trên ba nền tảng chính yếu. Ba nền tảng ấy gồm những gì?



THIỆN PHÁI TRÚC LÂM YÊN TỬ ĐƯỢC SÁNG LẬP TRÊN BA NỀN TẢNG CĂN BẢN CHÍNH YẾU

2.1 Từ sự giác ngộ của một vị Vua: Phật Hoàng Trần Nhân Tông.

- Học Thiền với Tuệ Trung có lỗi vào.
- Ở trong cung, vừa làm vua, vừa tu hành có kết quả: Phú Cư Trần Lạc Đạo.
- Xuất gia, tu hành, sáng đạo.

Từ **TRÍ TUỆ NGUỒN - TRÍ TUỆ SÁNG TẠO**

2.2 Dung nhiếp các dòng Thiền hiện thời.

→ **TRÍ TUỆ TÁI TẠO**

- Không phải sự kết hợp 3 dòng Thiền như mọi người vẫn nghĩ.
- Kết hợp, chấp vá = Không phải chính mình = Thiếu trí tuệ dẫn đường = Sẽ tuột hậu.

2.3 Khế cơ, phù hợp với căn cơ người Việt Nam.

→ **KHẾ CƠ**

**KHẾ
LÝ**

KHẾ LÝ + KHẾ CƠ = CHÂN LÝ KINH ĐIỂN PHẬT GIÁO

THIỆN PHÁI TRÚC LÂM ĐƯỢC TIẾP NỐI PHỤC HƯNG TRÊN BA NỀN TẢNG CĂN BẢN CHÍNH YẾU NHƯ THỂ

1

TÂM ẨN TÂM = TRUYỀN TÂM ẨN: Từ Trí Tuệ Vô Sự.

✿ Hòa thượng Tông chủ tiếp nối phục hưng TPTL từ Trí Tuệ Vô Sự

1 **Túc duyên tu Thiền nhiều đời:** • Mới xuất gia, đã muốn tu Thiền.
• Tự đặt cho mình trách nhiệm tiếp nối phục hưng Tp. Trúc Lâm Yên Tử.

2 **Nhập thất chuyên tu:** • Tổ ngộ bản tâm. Ngộ tâm = Ẩn Tâm = Truyền tâm ẩn.
↔ Quá khứ, hiện tại, vị lai, ai tỏ ngộ, cũng đồng tâm thể chư Phật.

3 **Kinh Luận ẩn chứng:** • Tổ Đạt Ma dùng Kinh Lăng Già để ẩn tâm.
• Lục Tổ Huệ Năng nhân nghe Ngũ Tổ giảng Kinh Kim Cang mà ngộ đạo.
• Hòa Thượng Tông Chủ hiện nay cũng như vậy, dùng Kinh để ẩn tâm.

**Thể ngộ, khế hợp
tâm thể chư Phật
= Ẩn Tâm**

2

TIẾP NỐI PHỤC HƯNG TRÊN BA NỀN TẢNG CĂN BẢN, CHÍNH YẾU



THIÊN PHẢI TRÚC LÂM

XƯA SÁNG LẬP

NAY TIẾP NỔ

TIẾP NỔ

TRÍ TUỆ NGUỒN

TRÍ TUỆ NGUỒN

- ✦ **Từ sự giác ngộ của một vị Vua:**
- Trong cung vua, chuyên tâm tu hành.
 - Xuất gia tu hành, sáng đạo.

- ✦ **Từ sự giác ngộ của một vị Thiền sư:**
- Xuất gia, muốn khôi phục Thiên tông Việt Nam.
 - Nhập thất chuyên tu miên mật, sáng đạo.

TRÍ TUỆ TÁI TẠO

TRÍ TUỆ TÁI TẠO

- Dung nhiếp các dòng thiền hiện thời.

- Kế thừa có phát huy.

KHẾ CƠ

KHẾ CƠ

- Khế hợp căn cơ người Việt Nam.
- Phù hợp bối cảnh xã hội bấy giờ.

- Khế hợp căn cơ người Việt Nam hiện tại.
- Phù hợp thời đại phát triển hiện nay.

BA NỀN TẢNG

